

Exposé

Liegenschaft Schöneberger Str. 4 in 16278 Angermünde OT Stolpe

Stolpe ist ein Ortsteil der Stadt Angermünde im Nationalpark Unteres Odertal. Das Haus befindet sich in der Schöneberger Str. 4, unweit von Herrenhaus und Schweizer Haus.

Die Wohnung im Erdgeschoss verfügt über 4 Zimmer, Küche und Bad und ist ab dem 01.07.2016 zu vermieten. Eine Garage ist auf Wunsch kostenfrei im Mietvertrag enthalten.

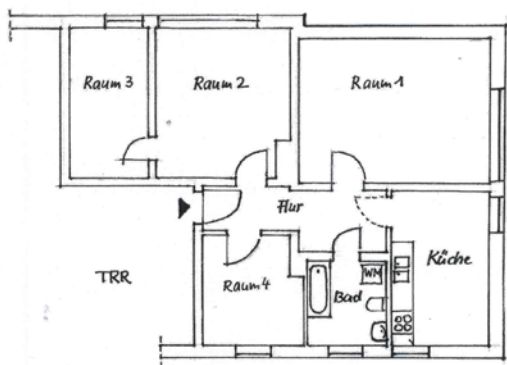
Wohnfläche	76,50 m ²
Zimmer	4
Etage	Erdgeschoss
Bezugsfrei ab	01.07.2016
NKM	306,00 €
Gesamtmiete	486,00 €



Für Rückfragen wenden Sie sich bitte an:

Stiftung „Großes Waisenhaus zu Potsdam“
Hausverwaltung – Frau Beate Gericke
Breite Str. 9a
14467 Potsdam
Telefon: 0331/28146-81

email: hausverwaltung@stiftungwaisenhaus.de



Wohnung Erdgeschoss rechts

*Mehrfamilienhaus (4 WE)
Schöneberger Str. 4
16278 Angermünde - OT Stolpe*